

Stall- und Hallendämmsysteme

POWERLINE[®] C

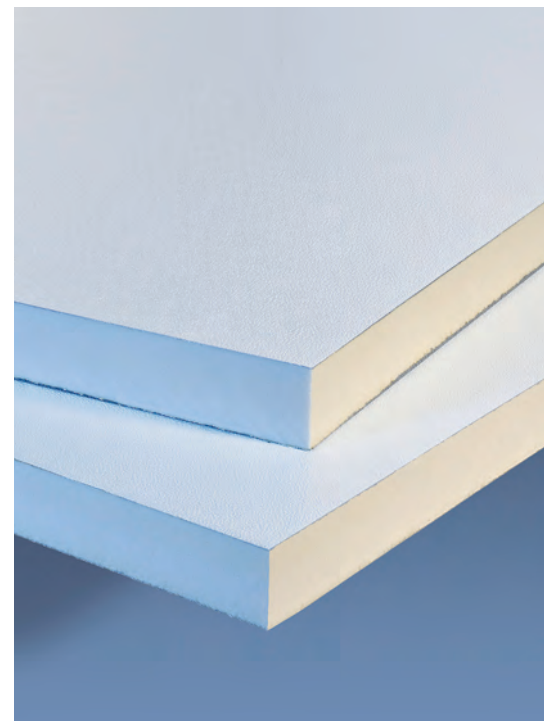
schwerentflammbar

POWERLINE[®] EUROTHANE[®] VF

WLS 024/025

Die perfekte Kombination einer anspruchsvollen und robusten Sichtdecke mit einer hochwirksamen Wärmedämmung.

- Optimale Klimabedingungen für Tierställe, Hallen und Lager
- Robuste, hygienische Oberflächen für leichte Reinigung
- Einfache Montage durch geringes Gewicht und abgestimmtes Zubehör



Stall- und Hallendämmsysteme

In Ställen und in Lagerhallen für Agrarprodukte ist das richtige Klima von großer Bedeutung. Eine effiziente Wärmedämmung sorgt für ein gesundes Raumklima, die Tiere fühlen sich wohl, sind besser vor Erkrankungen geschützt, verwerten das Futter besser und bringen höchste Erträge.

Bei der Lagerung von landwirtschaftlichen Erzeugnissen sind oft sehr enge Toleranzen für Temperatur und Luftfeuchtigkeit über lange Zeiträume notwendig. Um den Energieaufwand für die notwendige Klimatisierung in akzeptablen Grenzen zu halten, ist eine hochwirksame Wärmedämmung unverzichtbar. Dies gilt für Verarbeitungshallen in Industrie und Landwirtschaft ebenso wie für großflächige Ausstellungsräume.

**Umwelt-Produktdeklaration
nach ISO 14025
EPD-IVPU-2010 112-D**



Produkte und Anwendungsgebiete

POWERLINE® C – schwerentflammbar –

Deckschicht beidseitig Alu-Folie Sichtseite hell lackiert	Sichtdecken im Stall- und Hallenbau mit erhöhten Brandschutzanforderungen
--	---

POWERLINE®

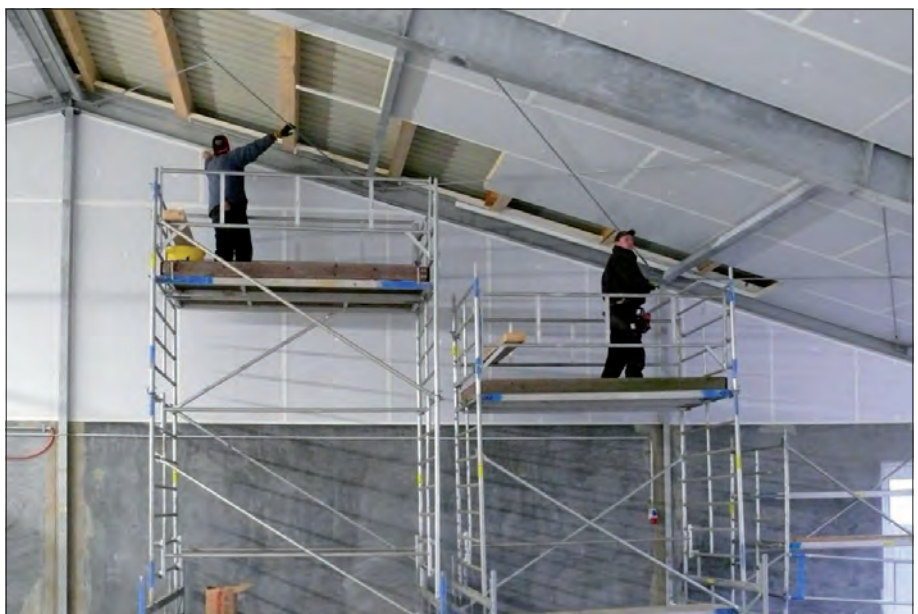
Deckschicht beidseitig Alu-Folie Sichtseite hell lackiert	Sichtdecken im Stall- und Hallenbau
--	-------------------------------------

EUROTHANE® VF

Deckschicht beidseitig robuste Spezial-Verbundfolie	Sichtdecken im Stall- und Hallenbau Wand- und Dachdämmung für Lagerhallen, Ausstellungs- und Reithallen etc.
--	--

Produktmerkmale

Produktmerkmale	Produktvorteile
duroplastischer Dämmstoff	gute Brandschutzeigenschaften, kann im Brandfall weder schmelzen noch brennend abtropfen
niedrige Wärmeleitfähigkeit WLS 024/025	höchstes Wärmedämmvermögen mit geringsten Dämmdicken
verrottungsfest	beständig gegen Schimmel und Mikroorganismen
robuste Deckschichten	lange Lebensdauer leicht zu reinigen
helle, freundliche Sichtflächen	Reduzierung des Beleuchtungsaufwandes
umfangreiches Systemzubehör	einfache Verarbeitung



POWERLINE® C – schwerentflammbar –

NEU

POWERLINE® C ist in die Brandklasse C s2 d0 gemäß DIN EN 13501 eingestuft und entspricht damit der bauaufsichtlichen Benennung "schwerentflammbar", ebenso wie die Baustoffklasse B1 nach DIN 4102.

Mit der Harmonisierung der europäischen Brandklassen wurden diese in das deutsche Baurecht übernommen und stellen die abschließliche Grundlage zur Beurteilung des Brandverhaltens von genormten Wärmedämmstoffen dar.

POWERLINE® C besteht aus dem duroplastischen Dämmstoff Polyurethan. Die Platte kann im Brandfall weder schmelzen noch abtropfen und damit auch nicht brennend abtropfen. Im Brandfall trägt POWERLINE® C somit nicht zur Brandausbreitung bei.

POWERLINE® C leistet einen wesentlichen Beitrag zum vorbeugenden Brandschutz für die Sicherheit von Mensch und Tier. Es bietet ausreichend planerischen Spielraum auch bei erhöhten Anforderungen an das Brandverhalten.



Stufenfalz und S-Profil

Die einzigartige Kantenausbildung mit Stufenfalz und S-Profil ist besonders geeignet für Objekte mit hohen und höchsten Ansprüchen an das Wärmedämmvermögen.

Wärmebrücken im Fugenbereich können bei entsprechenden Klimabedingungen zur Tauwasserbildung führen, der Fugenausbildung kommt deshalb eine große Bedeutung zu

Speziell dafür wurde die Randausbildung mit Stufenfalz und S-Profil entwickelt:

- Stufenfalz für wärmetechnisch einwandfreie Plattenverbindungen
- S-Profil zur anspruchsvollen Fugenabdeckung
- zeitsparende Montage und robuste Befestigung

Die Produktausführung mit Stufenfalz und S-Profil wird bei der Anwendung in Ställen, in Lagerhallen mit empfindlichen Lagergütern und in temperierten Hallen/Räumen mit einer 60 mm Dämmdicke empfohlen, für Dämmdicken ab 80 mm ist diese Randausbildung dringend erforderlich.

Das besondere Plus ist der Verarbeitungsvorteil bei der Montage.

Im Vergleich zur Montage mit H-Profilen entfällt das aufwändige Einfädeln der Dämmplatten unterhalb der Decke in die Profile an den bereits montierten Platten.

Bei der Montage von Dämmplatten mit Stufenfalz und S-Profil wird eine entscheidende Zeiteinsparung erreicht, die Montage ist insgesamt deutlich leichter und einfacher.

Klemm-Profil

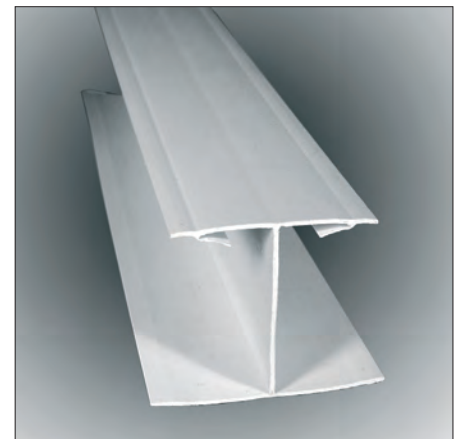
Die besondere Ausführung der Klemmprofile mit rückseitigen Kunststoffdichtlippen bietet im Vergleich mit anderen H-Profilen deutliche geringere Fugendurchlässigkeiten.

Mit dem Prüfbericht Nr. 5434, November 2004 der OLG, Deutsche Landwirtschaftsgesellschaft e.V. wird dem Klemm-Profil-System nach Prüfstands-Untersuchungen eine sehr geringe Leckrate bestätigt. Dadurch werden Wärmeverluste verringert und Zugscheinungen vermieden.

S-Profil



Klemmprofil



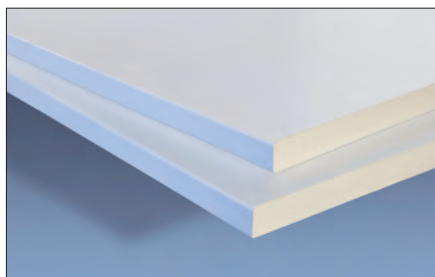
Technische Daten

Wärmedämmstoff	DIN EN 13165	Polyurethan-Hartschaum (PU)
Anwendungsgebiet	DIN V 4108-10	
POWERLINE® C POWERLINE®, EUROTHANE® VF		{ DI – Innendämmung Decke/Dach, abgehängte Decke WAB – Außendämmung der Wand hinter Bekleidung WH – Dämmung von Holzrahmen- und Holztafelbauweise WI – Innendämmung der Wand
EUROTHANE® VF		
Bemessungswert der Wärmeleitfähigkeit	DIN V 4108-4	
Dicke unter 80 mm Dicke ab 80 mm		$\lambda = 0,025 \text{ W/(m K)}$ (WLS 025) $\lambda = 0,024 \text{ W/(m K)}$ (WLS 024)
Deckschichten POWERLINE® C POWERLINE® EUROTHANE® VF		beidseitig diffusionsdichte Alu-Folie, Sichtseite hell lackiert beidseitig diffusionsdichte Alu-Folie, Sichtseite hell lackiert beidseitig diffusionsdichte Spezial-Verbundfolie
Rohdichte		> 30 kg /m ³
Druckspannung bei 10% Stauchung	DIN EN 826	>150 kPa (0,15 N/mm ²)
Temperaturbereich		-30 bis +90 °C
Linearer Ausdehnungskoeffizient		(5-7) 10 ⁻⁵ 1/K
Wasseraufnahme (Untertauchen)	DIN EN 12087	3 – 5 Vol. %
Wasserdampf-Diffusionswiderstandszahl μ.		
Dämmkern		50 – 100
Deckschichten		diffusionsdicht
Brandverhalten POWERLINE® C POWERLINE® EUROTHANE® VF	DIN EN 13501-1 DIN 4102 DIN 4102	C s2 d0 (schwerentflammbar) B2 B2

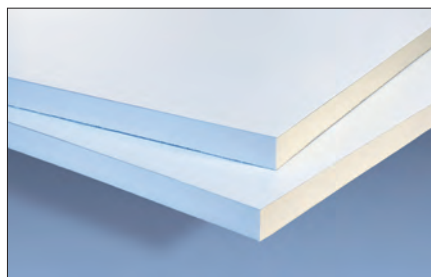
Abmessungen

Produkt	Abmessung	Dicke
POWERLINE® C	2500 x 1200 mm	40, 50, 60, 80 mm
POWERLINE® Quattro-Ausführung	2500 x 1200 mm 5000 x 1227 mm	30, 40, 50, 60, 80 mm 30, 40, 50, 60 mm
EUROTHANE® VF Quattro-Ausführung	2500 x 1200 mm 5000 x 1227 mm	40, 50, 60, 80, 100 mm 40, 60 mm

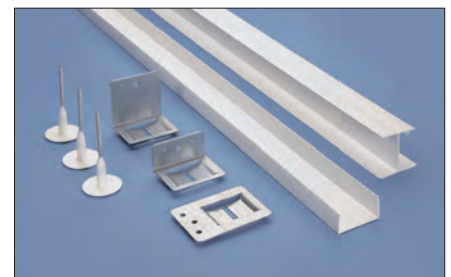
Kantenausbildung: Quattro-Ausführung, Stufenfalz, Stufenfalz + Nutung für S-Profil, Nut und Feder
 Deckmaß: 2480 x 1180 mm bei Ausführung mit Stufenfalz, Stufenfalz und Nutung für S-Profil, Nut und Feder
 Sonderlängen: auf Anfrage



EUROTHANE® VF – Quattro-Ausführung



POWERLINE®



Montagematerial

RECTICEL Dämmsysteme GmbH

Hagenauer Straße 42 · 65203 Wiesbaden · Telefon (06 11) 92 76-7 · Fax (06 11) 92 76-4 44
 info@recticel.de · www.recticel-daemmsysteme.de

Alle Angaben in dieser Druckschrift erfolgen nach bestem Wissen und Gewissen. Eine Gewährleistung kann daraus nicht abgeleitet werden.
 Technische Änderungen, die dem Fortschritt dienen bzw. fertigungstechnisch bedingt sind, behalten wir uns vor.